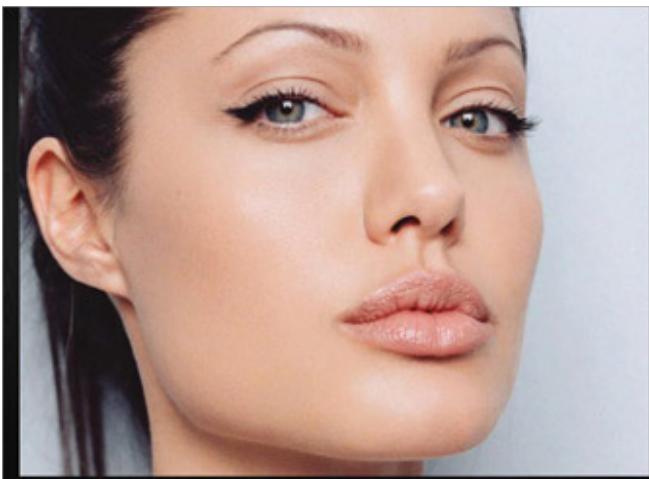


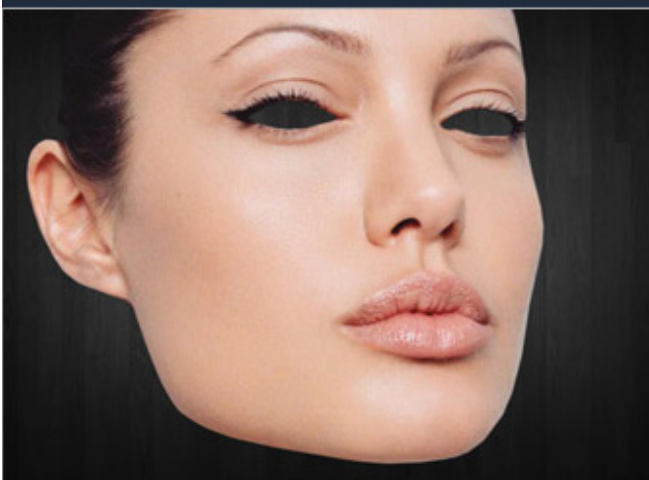
TUTORIAL PER CREARE UNA MASCHERA LIQUIDA CON PHOTOSHOP!

In questo tutorial vi spiegherò come trasformare un viso umano in una maschera liquida!



Passaggio 1

Scegliete l'immagine da modificare, in questo tutorial io utilizzerò la fotografia di Angiolina.



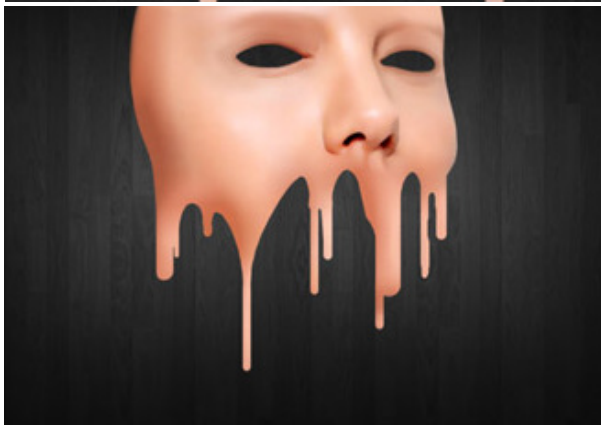
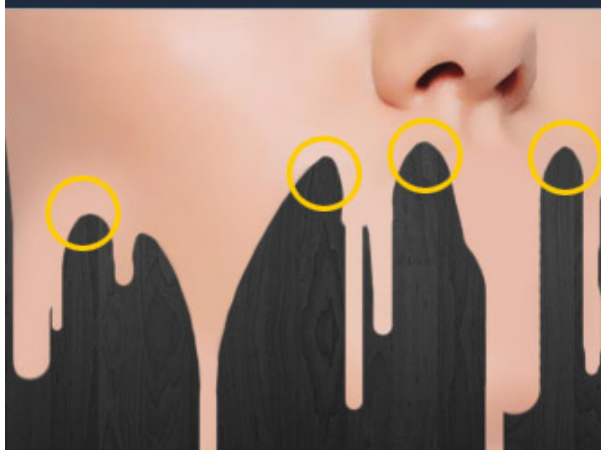
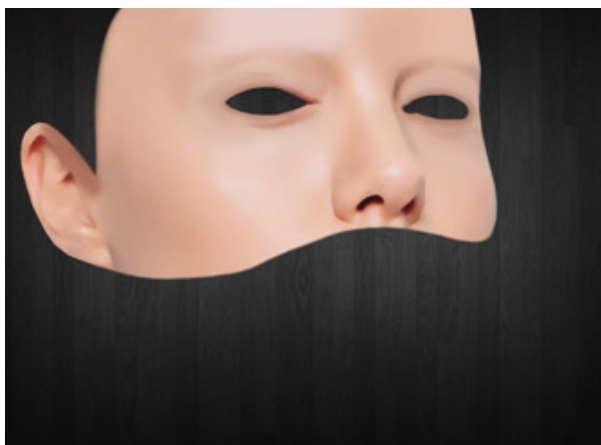
Passaggio 2

Selezionate ed eliminate gli occhi, eliminando anche le ciglia.



Passaggio 3

Dal menu Filtri scegliete "controlla sfuocatura" utilizzando un raggio di 5 pixels ed un livello di 8 di soglia.



Passaggio 4

Ora procediamo eliminando la parte inferiore del viso come mostrato nella figura qui a sinistra.

Poi rimuovete anche l'orecchio sinistro.

Passaggio 5

Create un nuovo livello chiamato "Gocce che colano".

Con il contagocce raccogliete il colore che si trova nella parte bassa del viso ed utilizzando pennelli di varie misure, create delle pennellate con direzione dall'alto al basso. Utilizzate pennelli di diversa dimensione per ottenere un effetto più realistico e simile a delle gocce di pittura che colano.

Passaggio 6

Fate in modo che le pennellate create abbiano un punto di partenza arrotondato come mostrato nella figura qui a sinistra.

Passaggio 7

Unite i livelli e premendo il tasto destro sul livello applicare lo stile di livello "smusso e rilievo" all'immagine.

I valori da inserire nello stile di livello sono i seguenti:

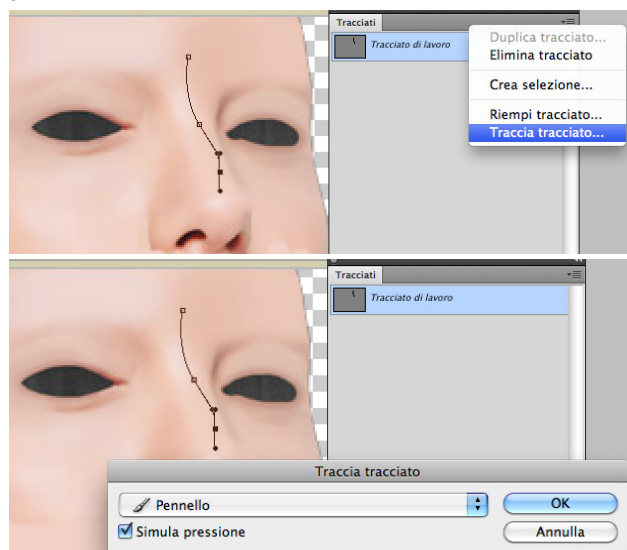
Smusso interno dimensione 165 px, attenuazione 50 px e angolo 55px, altezza 40 e schermo 0 (zero), colore dell'ombra: #DCA288 opacità 100%.



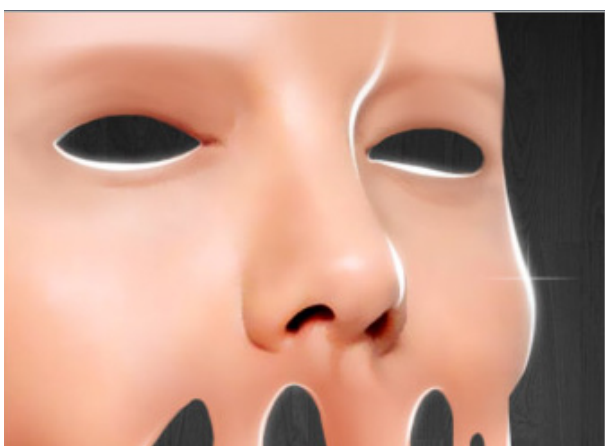
Passaggio 8

Create un Nuovo Livello e chiamatelo "Bagliori di luce".

Utilizzando il pennino disegnete una linea curva e, dopo aver impostato il pennello di colore bianco e di spessore 4 pt, tracciate il percorso del pennino simulando la pressione:



Poi duplicate il livello del bagliore e sfocatelo. Ripetete il passaggio n. 8 per creare più bagliori nei punti desiderati.



Passaggio 8

Concludete utilizzando un pennello a forma di croce di colore bianco per fare dei colpi di luce a forma di stella lungo i bordi.

Michela Di Stefano

Per altri Tutorial visita il sito: www.studio361.it ed iscriviti alla Newsletter per ricevere tutte le notizie aggiornate che periodicamente ti verranno spedite.